

## 外食市場調査（2018年2月度）

**2018年2月の外食市場規模は3,215億円（前年同月比+255億円・東名阪3圏域計）  
 9カ月連続で前年同月超え。外食頻度は過去最高の上げ幅（+0.21回/月）  
 「焼肉、ステーキ、ハンバーグ等」は12カ月連続で前年超え**

株式会社リクルートライフスタイル（本社：東京都千代田区、代表取締役社長：浅野 健）の外食市場に関する調査・研究機関「ホットペッパーグルメ外食総研」（<https://www.hotpepper.jp/ggs/>）は、首都圏・関西圏・東海圏の男女約1万人を対象とする2018年2月度の「外食市場調査」を実施しましたので調査結果をご報告いたします。

### 【今月のポイント】

- 1. 外食頻度は過去最高の上げ幅（+0.21回/月）を記録**
  - 2. 主要16業態中11業態で前年比プラス。焼肉、ステーキ、ハンバーグ等は12カ月連続前年比プラス**
- 2018年2月の外食市場規模は、3圏域合計で3,215億円。前年同月比（以下、前年比）は+255億円で、9カ月連続して前年を上回った。上げ幅+255億円は調査開始以来3番目に高い伸び額。3圏域合計の外食実施率は前年を下回ったが、外食頻度と単価が前年超え。特に外食頻度は前年比+0.21回/月と調査開始以来最大の伸びで、市場規模拡大の要因となった。2月は冬季五輪効果か、『ホットペッパーグルメ』のフリーワード検索では、外食実施率低下と相関のありそうな「テイクアウト」の検索数が前年比で3.37倍と大幅アップし、中食の需要が高かったと考えられる。しかし、前年に比べ日曜祝日が1日多かったことや、天候が安定していたことが、外食に有利に働いた可能性があり、外食市場規模は拡大した。業態別では、主要16業態中11業態が前年比プラスとなった。特に好調なのが「焼肉、ステーキ、ハンバーグ等の専門店」で、12カ月連続して前年比プラスで推移している。

### 【3圏域計（首都圏・関西圏・東海圏）】 [P3]

- 2018年2月の外食（※1）実施率は73.8%（前月比増減 -2.6pt、前年比増減 -0.2pt）
- 2018年2月の外食頻度（※2）は4.01回/月（前月比増減 +0.01回、前年比増減 +0.21回）
- 2018年2月の外食単価は2,627円（前月比増減 -43円、前年比増減 +83円）
- 2018年2月の外食市場規模（※3）は3,215億円（前月比増減 -157億円、前年比増減 +255億円）

※1 外食：夕方以降の食事について、お店で食事した場合を対象。消費地の範囲として、各圏域の居住者が各圏域の対象都府県内でおこなった外食を対象としており、圏域外でおこなった外食は含んでいない。また、夕方以降、1日2回までの外食を含む

※2 外食頻度：外食実施者の1カ月あたりの平均外食回数

※3 外食市場規模：各圏域の当該年齢人口（2015年4月から2016年3月までH25人口推計、2016年4月から2017年3月までH26人口推計、2017年4月からH27国勢調査人口）×外食実施率×外食頻度×外食単価で算出  
 （参考）基準人口（前年度比）は、3圏域・計：-0.1%、首都圏：+0.1%、関西圏：-0.6%、東海圏：-0.1%

### 【圏域別】 [P3]

- 外食実施率は、首都圏：73.9%（前年比増減 +0.3pt）、関西圏：73.6%（同 -0.7pt）、東海圏：73.7%（同 -1.3pt）
- 外食頻度は、首都圏：4.25回/月（前年比増減 +0.19回）、関西圏：3.84回/月（同 +0.25回）、東海圏：3.41回/月（同 +0.22回）
- 外食単価は、首都圏：2,663円（前年比増減 +88円）、関西圏：2,712円（同 +127円）、東海圏：2,288円（同 -31円）
- 外食市場規模は、首都圏：1,971億円（前年比増減 +157億円）、関西圏：880億円（同 +85億円）、東海圏：364億円（同 +12億円）

### 【業態別】（3圏域計） [P6-8]

- 業態別の市場規模は、【和食料理店】（前年比増減+47億円）、【焼肉、ステーキ、ハンバーグ等の専門店】（同+29億円）、【フレンチ・イタリアン料理店】（同+27億円）など多くの業態で前年を上回った。
- 【和食料理店】は9カ月連続、【焼肉、ステーキ、ハンバーグ等の専門店】は12カ月連続、【フレンチ・イタリアン料理店】は6カ月連続でそれぞれ前年同月の市場規模を超え、好調を維持している。

【本件に関するお問い合わせ先】

<https://www.recruit-lifestyle.co.jp/support/press>

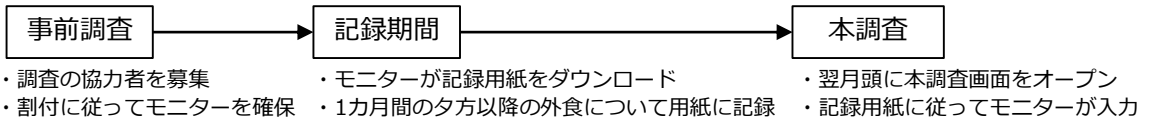
# 外食市場調査 (2018年2月度) 調査概要

- **調査目的** 首都圏、関西圏、東海圏における、夕方以降の外食市場規模を把握することを目的に実施。  
また、業態別の市場規模や、性年代・居住区域別の外食の実態を明らかにすることも目的とした。
- **調査対象** 首都圏、関西圏、東海圏の各圏域中心部からの鉄道距離が、おおむね首都圏：90分圏、関西圏：80分圏、東海圏：60分圏の市区町村に住む20～69歳の男女（株式会社マクロミルの登録モニター）

調査対象	首都圏	関西圏	東海圏
調査対象者の居住地の範囲	・東京都（一部除外） ・千葉県（県東・県南の一部除外） ・埼玉県（県西の一部除外） ・神奈川県（一部除外）	・大阪府全域 ・京都府（府北の一部除外） ・奈良県の一部 ・兵庫県（県北の一部除外） ・滋賀県の一部	・愛知県（一部除外） ・岐阜県の一部 ・三重県の一部

- **調査方法** インターネットによる調査

## ● 調査の流れ



- **割付の設定** 本調査では、回答者の偏りをできるだけなくすために、性別2区分×年代別5区分（20代/ 30代/ 40代/ 50代/ 60代）×地域25区分＝250区分で割付をおこなって回収した。

- **集計方法** 本調査結果はH27年国勢調査人口に基づいて性別2区分×年代別5区分×地域25区分＝250区分でウェイトバック集計をおこなっている。

## ● サンプル数

事前調査					本調査				
実施期間	配信数	回収数	回収率	本調査対象者数	実施期間	配信数	回収数	回収率	有効回答数
2018年1月22日(月)～ 2018年1月31日(水)	380,972件	37,000件	9.7%	17,234件	2018年3月1日(木)～ 2018年3月7日(水)	13,301件	10,144件	76.3%	10,053件

## ● 個人単位

3圏域計	居住圏域			性年代									
	首都圏	関西圏	東海圏	男性/ 20歳代	男性/ 30歳代	男性/ 40歳代	男性/ 50歳代	男性/ 60歳代	女性/ 20歳代	女性/ 30歳代	女性/ 40歳代	女性/ 50歳代	女性/ 60歳代
10,053 100.0	5,723 56.9	2,790 27.8	1,539 15.3	847 8.4	1,036 10.3	1,240 12.3	932 9.3	999 9.9	815 8.1	1,007 10.0	1,203 12.0	915 9.1	1,059 10.5

上段：件数(件)、下段：構成比(%)

## ● 外食単位

(圏域内での外食のみ)

3圏域計	消費圏域		
	首都圏	関西圏	東海圏
29,752 100.0	17,996 60.5	7,891 26.5	3,866 13.0

※ウェイトバックによる補正後の件数と構成比

# 本調査における定義・設定等

## ● 本調査での「外食」は、夕方以降の食事について、お店で食事した場合を対象

- ・飲酒のみ、喫茶のみの場合も含まれる。
- ・夕方以降、複数回外食した場合、1日あたり2回まで（2軒目まで）の外食を含んでいる。

## ● 消費地の範囲の設定

- ・消費地の範囲は、各圏域の居住者が各圏域の対象都府県内でおこなった外食を対象としており、圏域外（圏域外の都道府県や海外）でおこなった外食は含んでいない。ただし、圏域内への旅行・出張は含まれる。

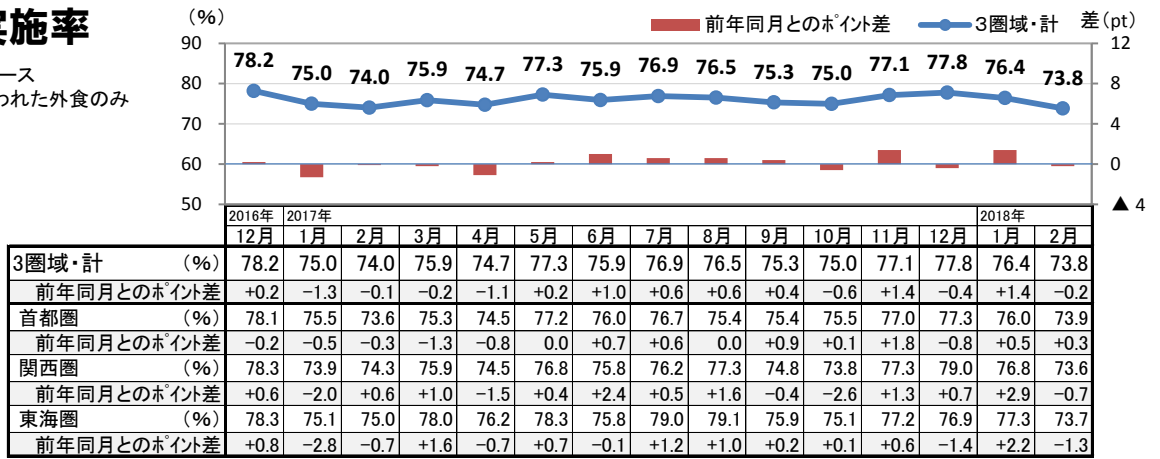
対象範囲	首都圏	関西圏	東海圏
消費地の対象範囲	・東京都 ・神奈川県 ・千葉県 ・埼玉県 ・茨城県	・大阪府 ・兵庫県 ・京都府 ・奈良県 ・滋賀県	・愛知県 ・岐阜県 ・三重県

- **外食した店の業態** ・外食1回につき次の25分類から当てはまるものを1つ聴取、本リリースではうち16業態を掲出。

選択肢	1 和食料理店(すし、割烹、料亭、郷土料理専門店等)	食事を主体とする業態の店	選択肢	13 居酒屋(焼鳥、串焼き、串揚げなど、飲酒メインの業態を含む)	飲酒主体		
	2 中華料理店(ラーメン専門店を除く)			14 バー、パブ、ワインバー、ビアホール、パブ			
	3 レストラン(ファミリーレストラン以外)、食堂、ダイニング、洋食店(フレンチ・イタリアン以外)			15 カラオケボックス			
	4 フレンチ・イタリアン料理店(ファミリーレストラン以外)			16 スナック、ナイトクラブ、キャバレー			
	5 アジアン料理店			17 その他の飲酒を主体とする業態の店			
	6 その他の各国料理店			18 ファストフード(ハンバーガー、サンドイッチ等)			
	7 焼肉、ステーキ、ハンバーグ等の専門店			19 牛丼、カレー等、一品もの専売業態		軽食主体	
	8 お好み焼き、鉄板焼き等の専門店			20 立食のラーメン、うどん・そば業態			
	9 すき焼き、しゃぶしゃぶ、鍋、おでん等の専門店			21 喫茶店・カフェ			
	10 ファミリーレストラン、回転すし等			22 その他の軽食を主体とする業態の店			
	11 ラーメン、そば、うどん、パスタ、ピザ等の専門店			23 ホテルや各種会場(披露宴・セレモニー等)			その他
	12 その他の食事を主体とする業態の店			24 旅行・出張先のホテルや旅館			
	25 その他						

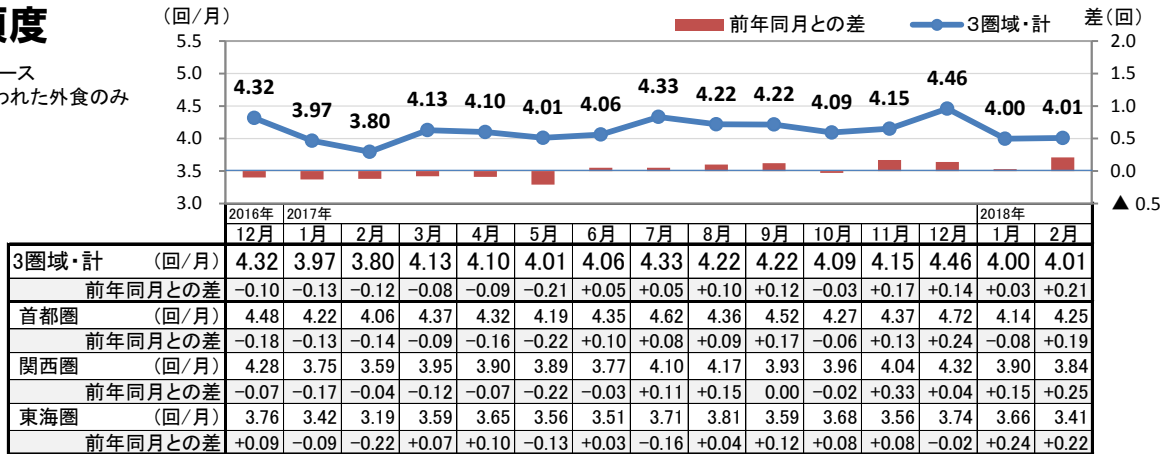
# 1. 外食実施率

※個人単位集計ベース  
※圏域内でおこなわれた外食のみ



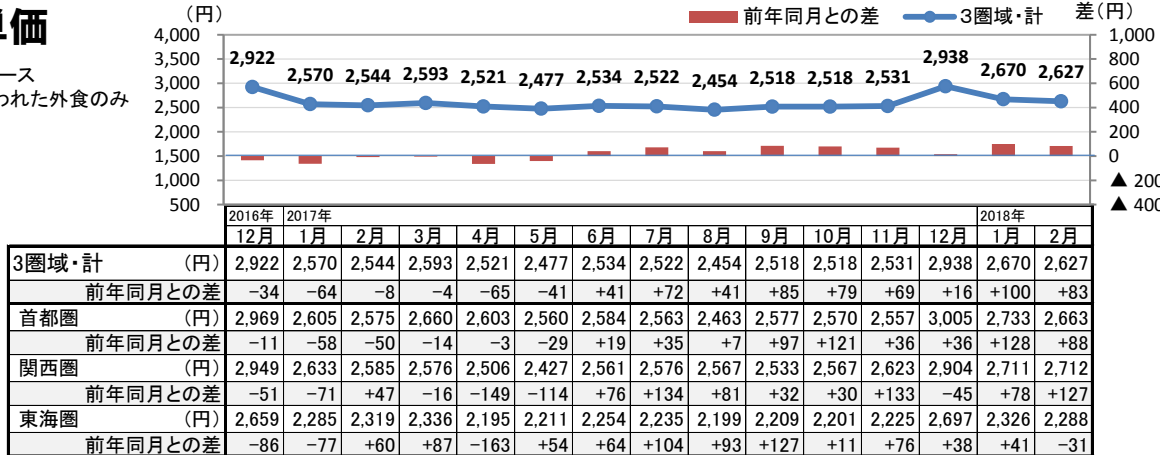
# 2. 外食頻度

※個人単位集計ベース  
※圏域内でおこなわれた外食のみ  
※外食実施者のみ



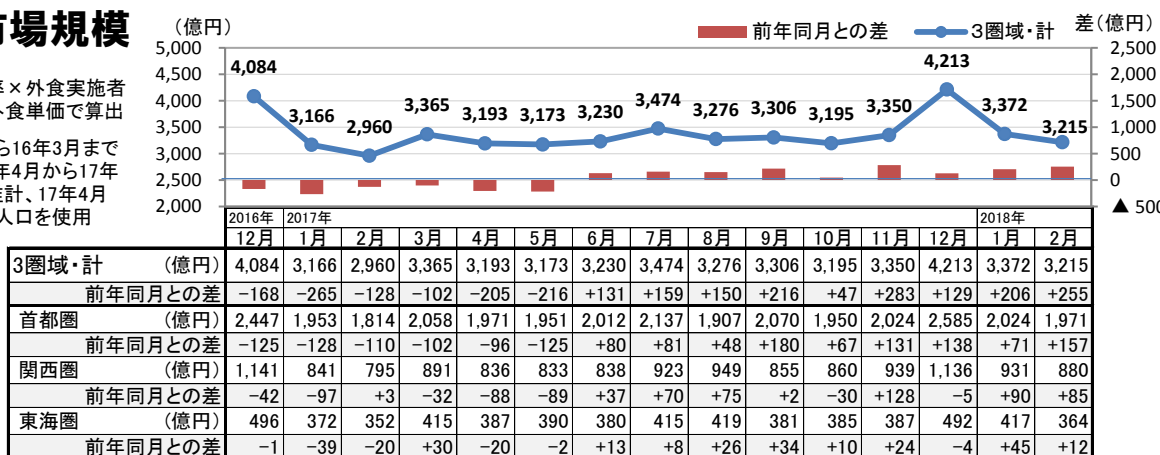
# 3. 外食単価

※外食単位集計ベース  
※圏域内でおこなわれた外食のみ  
※外食実施者のみ



# 4. 外食市場規模

※人口×外食実施率×外食実施者の平均外食頻度×外食単価で算出  
※人口は15年4月から16年3月までH25年人口推計、16年4月から17年3月までH26年人口推計、17年4月からH27年国勢調査人口を使用

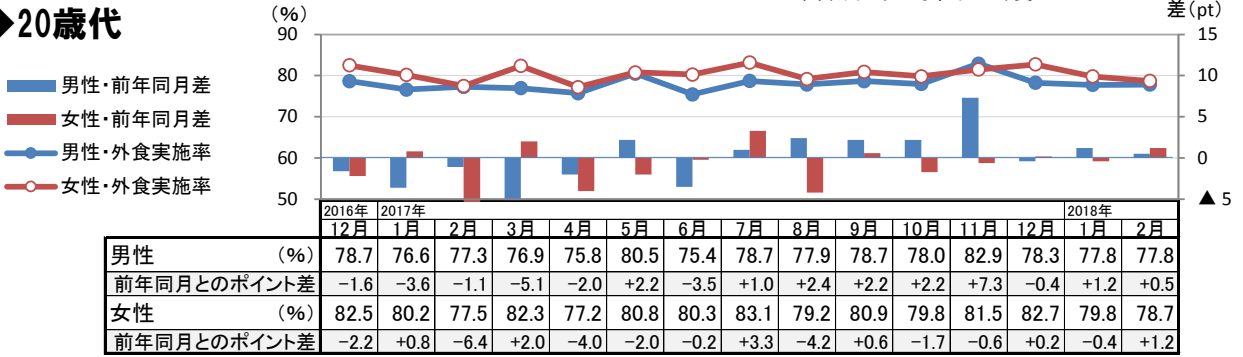


<参考>16年度  
→17年度の基準人口の増減率  
3圏域・計:-0.1%  
首都圏:+0.1%  
関西圏:-0.6%  
東海圏:-0.1%

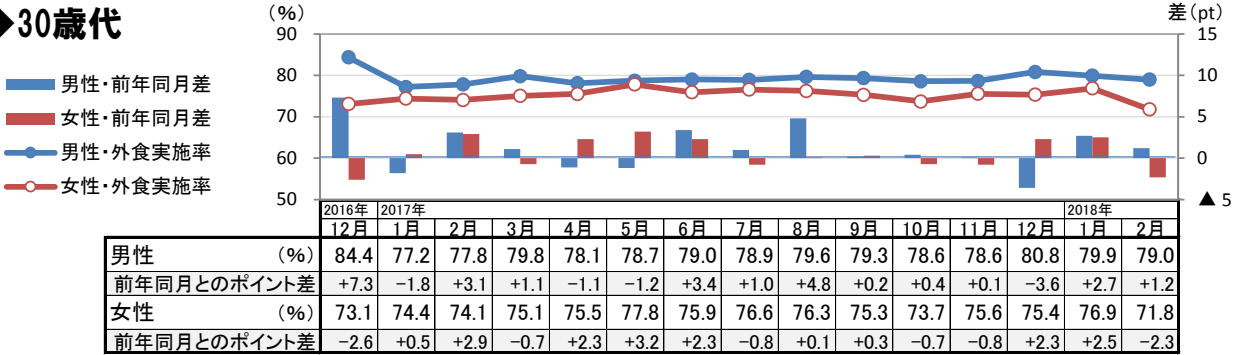
## 5. 性年代別 外食実施率 【3圏域・計】

※個人単位集計ベース  
※圏域内でおこなわれた外食のみ

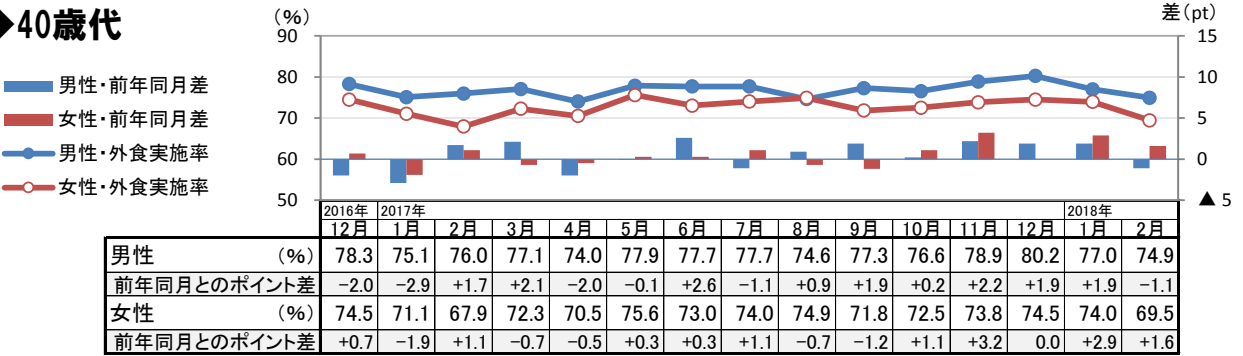
### ◆20歳代



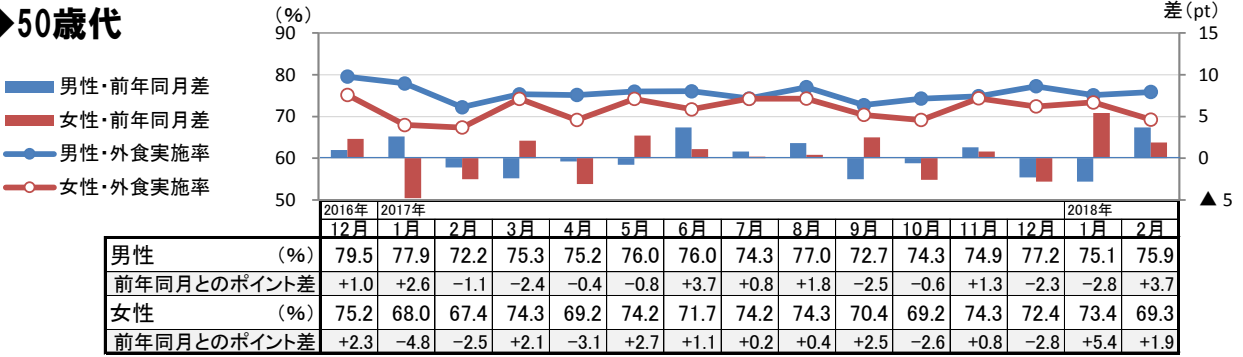
### ◆30歳代



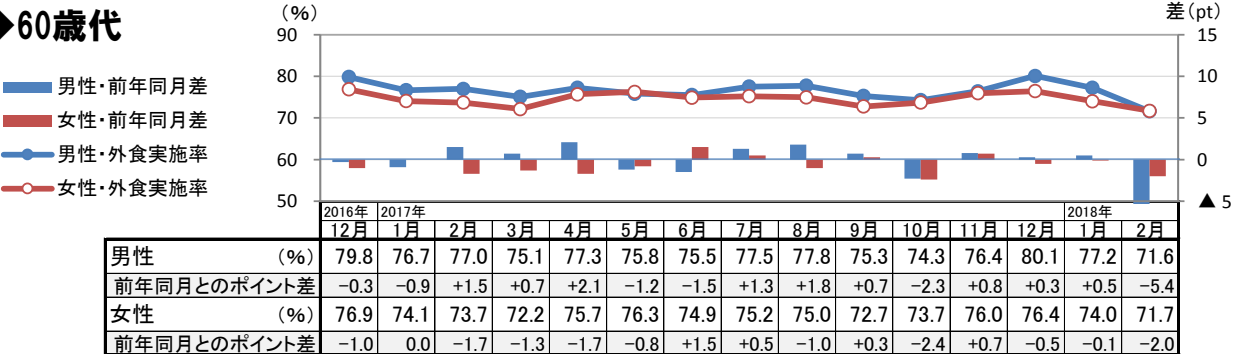
### ◆40歳代



### ◆50歳代



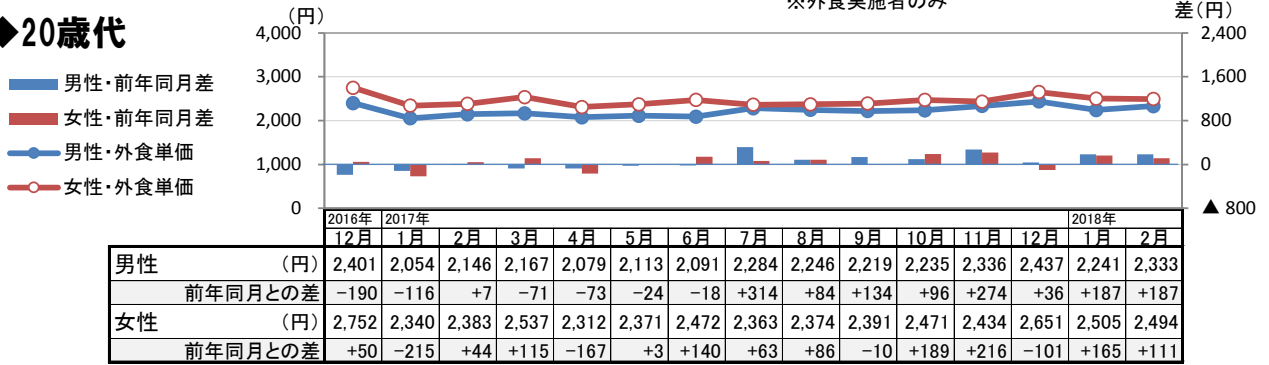
### ◆60歳代



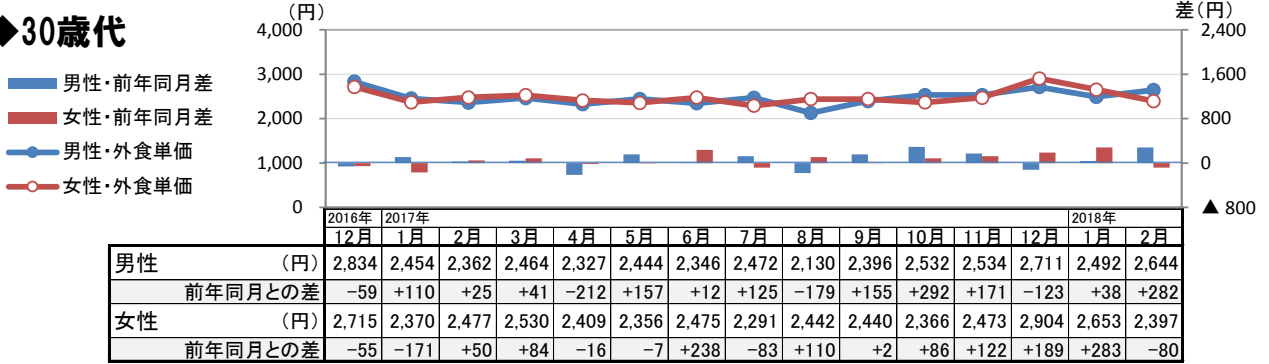
## 6. 性年代別 外食単価 【3圏域・計】

※外食単位集計ベース  
 ※圏域内でおこなわれた外食のみ  
 ※外食実施者のみ

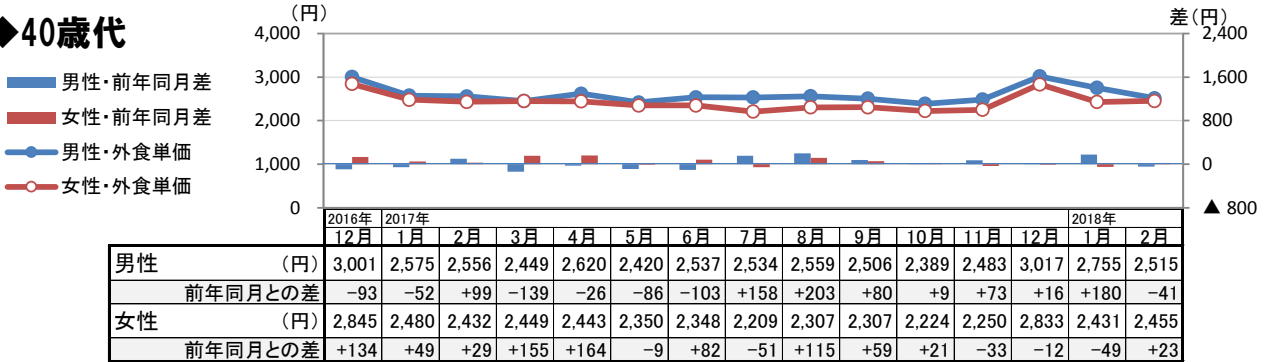
### ◆20歳代



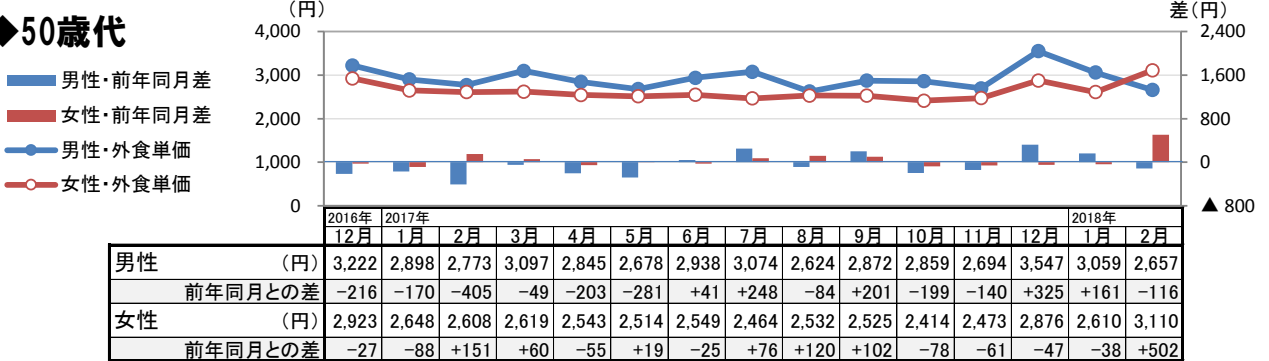
### ◆30歳代



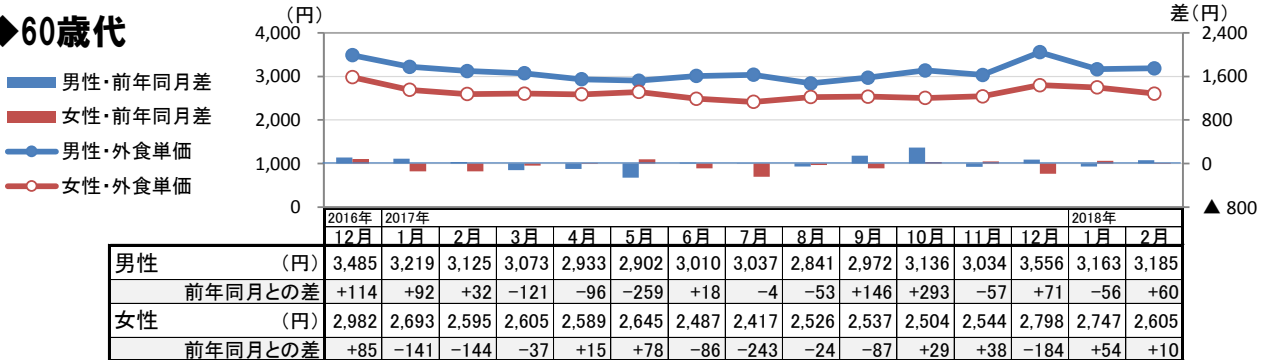
### ◆40歳代



### ◆50歳代



### ◆60歳代

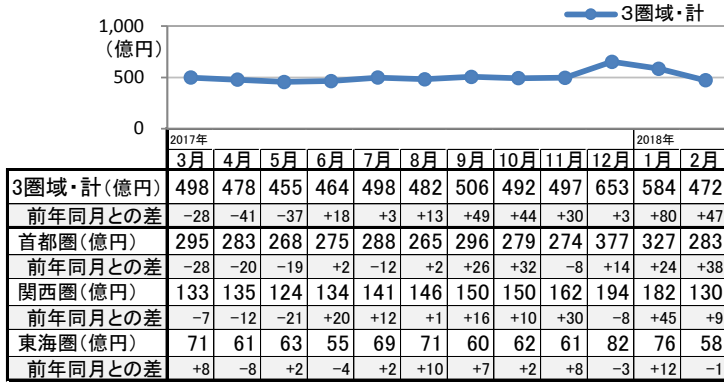




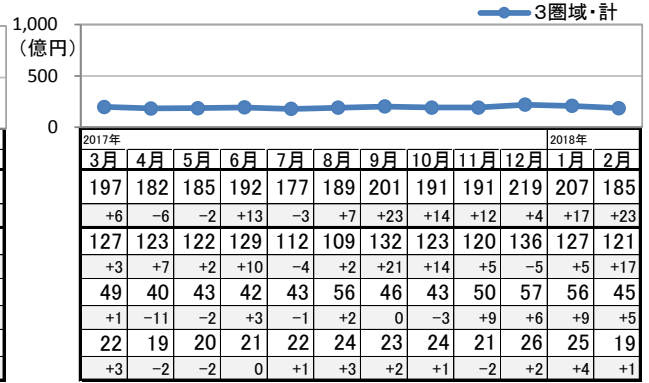
## 7. 業態別 外食市場規模

※外食市場規模は、各圏域の延べ外食回数×各圏域における業態シェア  
×各業態の単価で算出 ※業態は、25分類のうち16業態を掲出

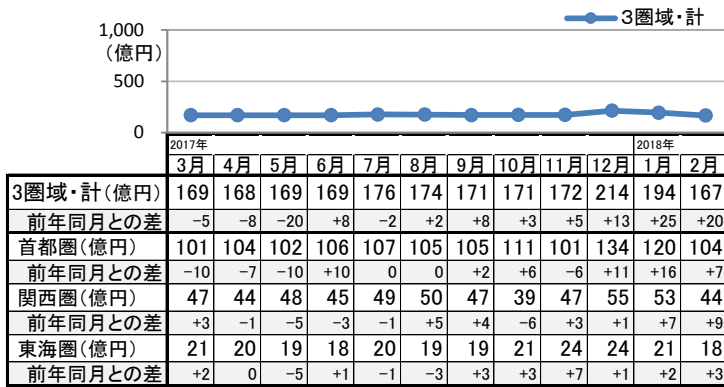
### ◆和食料理店(すし、割烹、料亭、郷土料理専門店等)



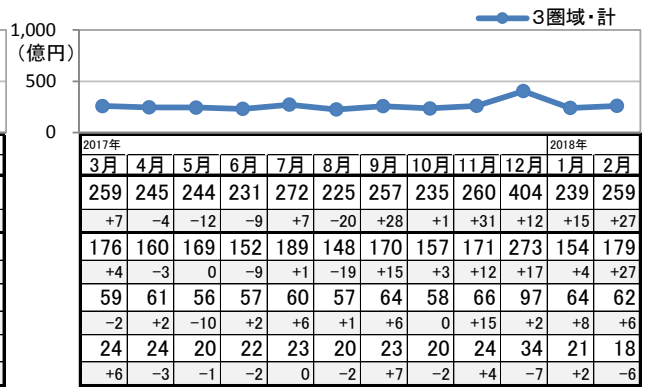
### ◆中華料理店(ラーメン専門店を除く)



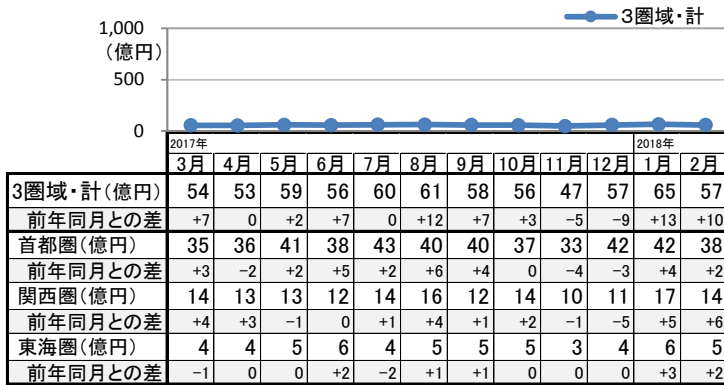
### ◆レストラン、食堂、ダイニング、洋食店



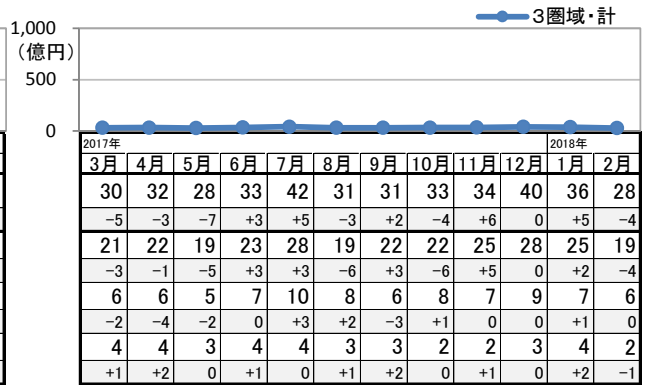
### ◆フレンチ・イタリアン料理店



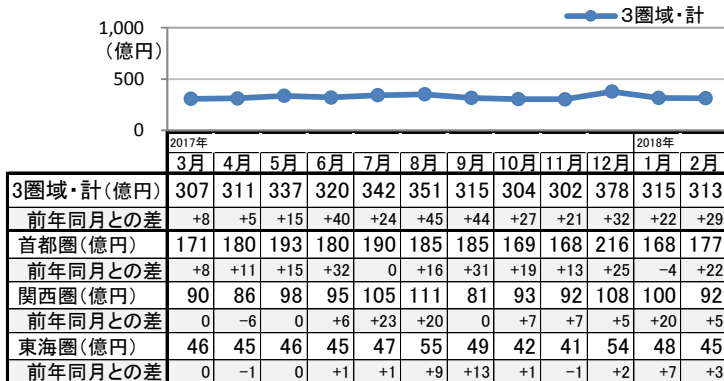
### ◆アジア料理店



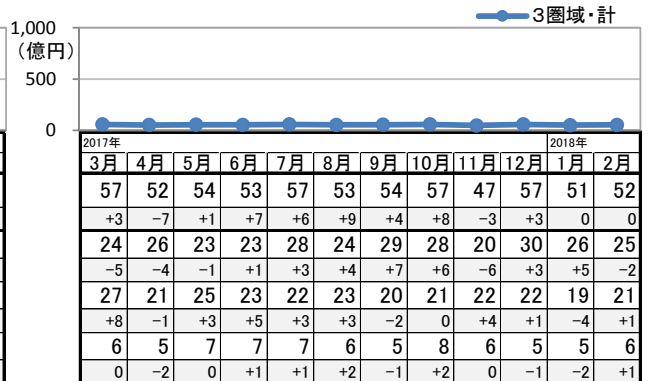
### ◆その他の各国料理店



### ◆焼肉、ステーキ、ハンバーグ等の専門店

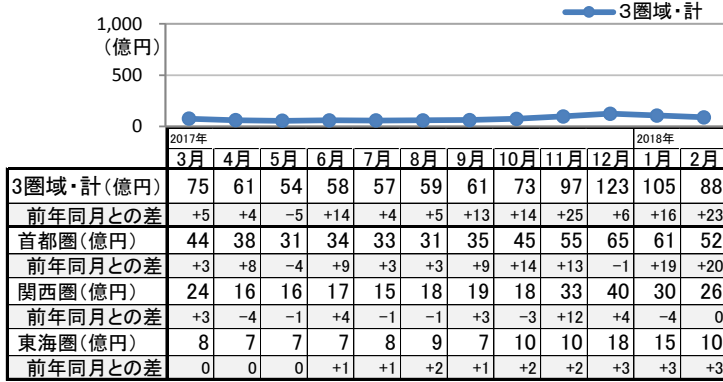


### ◆お好み焼き、鉄板焼き等の専門店

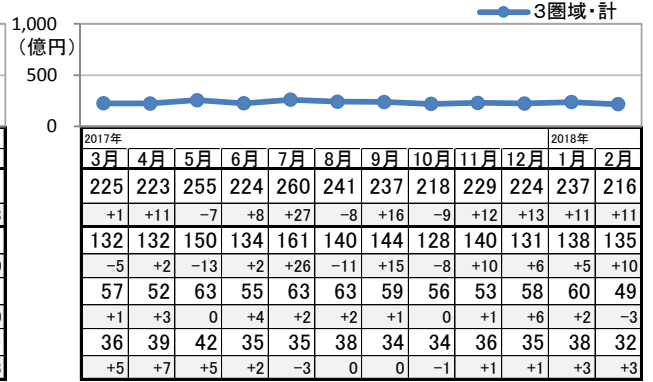


※外食市場規模は、各圏域の延べ外食回数×各圏域における業態シェア  
×各業態の単価で算出 ※業態は、25分類のうち16業態を掲出

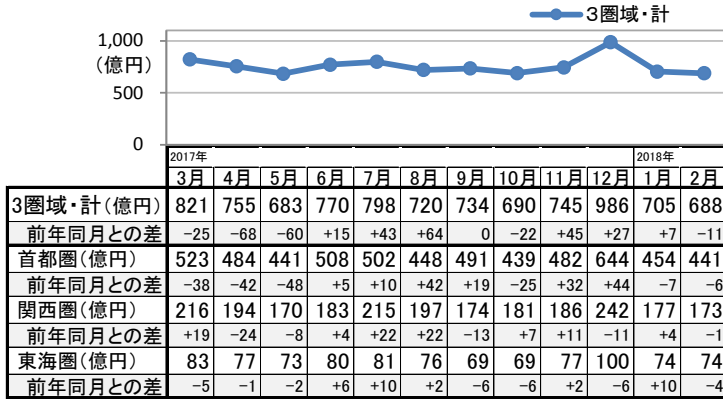
### ◆すき焼き、しゃぶしゃぶ、鍋、おでん等の専門店



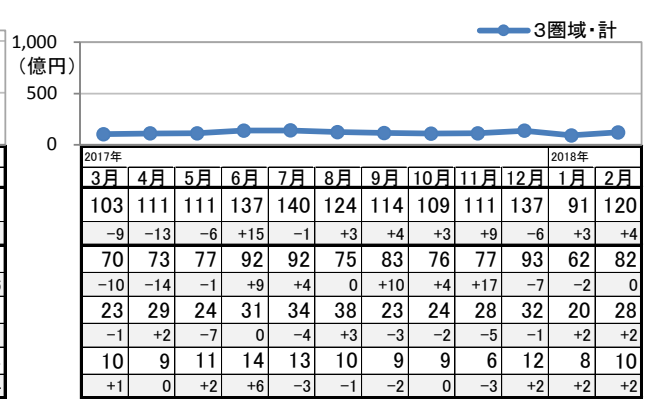
### ◆ファミリーレストラン、回転すし等



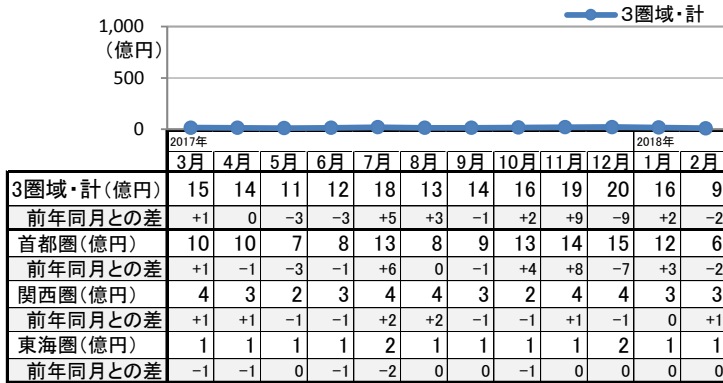
### ◆居酒屋(焼鳥、串焼き、串揚げなどを含む)



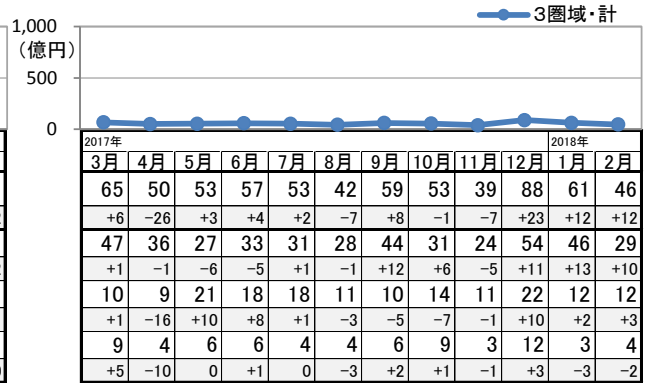
### ◆バー、バル、ワインバー、ビアホール、パブ



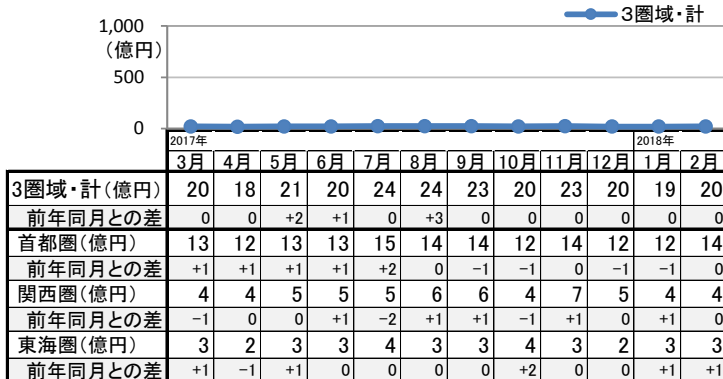
### ◆カラオケボックス



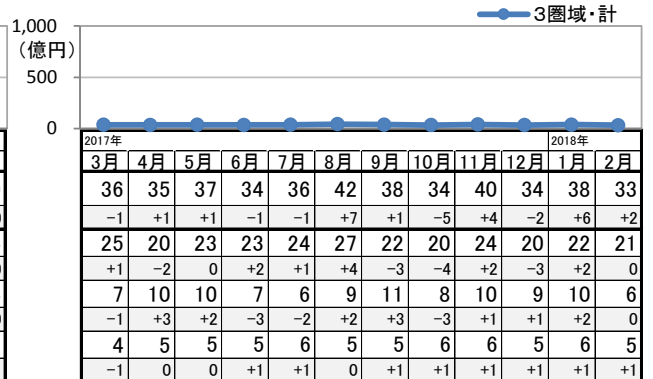
### ◆スナック、ナイトクラブ、キャバレー



### ◆ファストフード



### ◆牛丼、カレー等、一品もの専売業態



## 8. 業態別 外食単価・延べ外食回数

※外食単価は、各業態の店でおこなわれた外食ベース  
 ※延べ外食回数は、各圏域の延べ外食回数×各圏域における業態シェアで算出  
 ※業態は、25分類のうち16業態を掲出

### 【3圏域・計】

	2018年2月															
	食事主体の店										飲酒主体の店				軽食主体の店	
	1	2	3	4	5	6	7	8	9	10	11	12	13	14	15	16
	和食料理店(すし、割烹、料亭、郷土料理専門店等)	中華料理店(ラーメン専門店を除く)	レストラン、食堂、ダイニング、洋食店	フレンチ・イタリアン料理店	アジア料理店	その他の各国料理店	焼肉、ステーキ、ハンバーグ等の専門店	お好み焼き、鉄板焼き等の専門店	すき焼き、しゃぶしゃぶ、鍋、おでん等の専門店	ファミリーレストラン、回転すし等	居酒屋(焼鳥、串焼き、串揚げなどを含む)	バー、バル、ワインバー、ビアホール、パブ	カラオケボックス	スナック、ナイトクラブ、キャバレー	ファストフード	牛丼、カレー等、一品もの専売業態
外食市場規模(億円)	472	185	167	259	57	28	313	52	88	216	688	120	9	46	20	33
前年同月との差	+47	+23	+20	+27	+10	-4	+29	0	+23	+11	-11	+4	-2	+12	0	+2
外食単価(円)	3,853	2,218	2,322	4,320	2,726	2,771	3,413	2,523	3,800	1,463	3,494	3,814	2,584	8,675	784	664
前年同月との差	+14	+47	+181	+149	-167	-402	-68	+108	+252	+47	+36	-41	+27	+2,231	+45	-32
延べ外食回数(万回)	1,225	832	717	600	210	100	918	207	233	1,477	1,970	314	36	53	259	490
前年同月との差	+118	+87	+30	+44	+49	-2	+102	-9	+50	+27	-52	+14	-7	0	-12	+43

### 【首都圏】

	2018年2月															
	食事主体の店										飲酒主体の店				軽食主体の店	
	1	2	3	4	5	6	7	8	9	10	11	12	13	14	15	16
	和食料理店(すし、割烹、料亭、郷土料理専門店等)	中華料理店(ラーメン専門店を除く)	レストラン、食堂、ダイニング、洋食店	フレンチ・イタリアン料理店	アジア料理店	その他の各国料理店	焼肉、ステーキ、ハンバーグ等の専門店	お好み焼き、鉄板焼き等の専門店	すき焼き、しゃぶしゃぶ、鍋、おでん等の専門店	ファミリーレストラン、回転すし等	居酒屋(焼鳥、串焼き、串揚げなどを含む)	バー、バル、ワインバー、ビアホール、パブ	カラオケボックス	スナック、ナイトクラブ、キャバレー	ファストフード	牛丼、カレー等、一品もの専売業態
外食市場規模(億円)	283	121	104	179	38	19	177	25	52	135	441	82	6	29	14	21
前年同月との差	+38	+17	+7	+27	+2	-4	+22	-2	+20	+10	-6	0	-2	+10	0	0
外食単価(円)	4,025	2,342	2,480	4,558	2,666	2,878	3,442	2,996	3,665	1,480	3,537	3,955	2,557	10,442	799	654
前年同月との差	+8	+40	+97	+413	-332	-453	-16	-75	+168	+16	+65	-102	-326	+3,117	+69	-36
延べ外食回数(万回)	704	516	421	392	143	68	513	82	142	912	1,248	208	23	28	177	327
前年同月との差	+93	+65	+16	+24	+25	-2	+65	-6	+49	+61	-41	+6	-4	+2	-14	+20

### 【関西圏】

	2018年2月															
	食事主体の店										飲酒主体の店				軽食主体の店	
	1	2	3	4	5	6	7	8	9	10	11	12	13	14	15	16
	和食料理店(すし、割烹、料亭、郷土料理専門店等)	中華料理店(ラーメン専門店を除く)	レストラン、食堂、ダイニング、洋食店	フレンチ・イタリアン料理店	アジア料理店	その他の各国料理店	焼肉、ステーキ、ハンバーグ等の専門店	お好み焼き、鉄板焼き等の専門店	すき焼き、しゃぶしゃぶ、鍋、おでん等の専門店	ファミリーレストラン、回転すし等	居酒屋(焼鳥、串焼き、串揚げなどを含む)	バー、バル、ワインバー、ビアホール、パブ	カラオケボックス	スナック、ナイトクラブ、キャバレー	ファストフード	牛丼、カレー等、一品もの専売業態
外食市場規模(億円)	130	45	44	62	14	6	92	21	26	49	173	28	3	12	4	6
前年同月との差	+9	+5	+9	+6	+6	0	+5	+1	0	-3	-1	+2	+1	+3	0	0
外食単価(円)	3,848	2,106	2,105	4,056	2,870	2,695	3,603	2,214	4,165	1,477	3,301	3,305	2,712	6,716	730	673
前年同月との差	-16	-5	+294	-287	+159	+15	-265	+263	+342	+98	+29	-5	+633	+1,587	+19	+18
延べ外食回数(万回)	339	213	209	154	49	23	254	96	64	334	525	85	10	18	49	93
前年同月との差	+26	+24	+14	+26	+21	0	+30	-5	-3	-42	-6	+6	-1	+1	-4	+9

### 【東海圏】

	2018年2月															
	食事主体の店										飲酒主体の店				軽食主体の店	
	1	2	3	4	5	6	7	8	9	10	11	12	13	14	15	16
	和食料理店(すし、割烹、料亭、郷土料理専門店等)	中華料理店(ラーメン専門店を除く)	レストラン、食堂、ダイニング、洋食店	フレンチ・イタリアン料理店	アジア料理店	その他の各国料理店	焼肉、ステーキ、ハンバーグ等の専門店	お好み焼き、鉄板焼き等の専門店	すき焼き、しゃぶしゃぶ、鍋、おでん等の専門店	ファミリーレストラン、回転すし等	居酒屋(焼鳥、串焼き、串揚げなどを含む)	バー、バル、ワインバー、ビアホール、パブ	カラオケボックス	スナック、ナイトクラブ、キャバレー	ファストフード	牛丼、カレー等、一品もの専売業態
外食市場規模(億円)	58	19	18	18	5	2	45	6	10	32	74	10	1	4	3	5
前年同月との差	-1	+1	+3	-6	+2	-1	+3	+1	+3	+3	-4	+2	0	-2	+1	+1
外食単価(円)	3,203	1,827	2,085	3,364	2,818	2,223	3,000	2,179	3,647	1,376	3,741	4,451	2,366	6,445	784	699
前年同月との差	-1	+114	+335	-600	+445	-981	+56	+208	+687	+82	-115	+488	+562	+54	-80	-90
延べ外食回数(万回)	182	102	87	55	17	10	151	29	27	231	197	22	3	6	33	71
前年同月との差	-2	-2	-1	-5	+3	0	+7	+2	+4	+8	-5	+3	-2	-4	+7	+15



		2016年 12月度	2017年 1月度	2017年 2月度	2017年 3月度	2017年 4月度	2017年 5月度	2017年 6月度	
事前調査	実施期間	16/11/22(火)～11/30(水)	16/12/20(火)～12/28(水)	17/1/20(金)～1/31(火)	17/2/20(月)～3/1(水)	17/3/23(木)～3/31(金)	17/4/25(火)～5/2(火)	17/5/23(火)～5/31(水)	
	配信数(件)	349,831	343,735	314,219	326,709	379,211	401,961	383,122	
	回収数(件)	36,921	35,019	36,293	35,344	35,174	32,750	37,650	
	回収率	10.6%	10.2%	11.6%	10.8%	9.3%	8.1%	9.8%	
	本調査対象者数	16,731	16,422	16,478	16,316	16,604	16,127	17,026	
本調査	実施期間	17/1/5(木)～1/11(水)	17/2/1(水)～2/7(火)	17/3/1(水)～3/7(火)	17/4/3(月)～4/10(月)	17/5/1(月)～5/15(月)	17/6/1(木)～6/7(水)	17/6/30(金)～7/7(金)	
	配信数(件)	13,265	13,391	13,343	13,200	13,218	13,282	13,108	
	回収数(件)	10,053	10,486	9,934	10,193	10,652	10,412	9,777	
	回収率	75.8%	78.3%	74.5%	77.2%	80.6%	78.4%	74.6%	
	有効回答数(件)	9,959	10,406	9,852	10,088	10,548	10,335	9,680	
集計サンプル数	個人単位 居住圏域	3圏域計(件)	9,959	10,406	9,852	10,088	10,548	10,335	9,680
		首都圏(件)	5,659	5,913	5,598	5,732	6,005	5,884	5,511
		関西圏(件)	2,776	2,901	2,746	2,812	2,928	2,868	2,687
		東海圏(件)	1,524	1,592	1,508	1,544	1,615	1,583	1,482
	外食単位 消費圏域	3圏域計(件)	33,606	30,954	27,680	31,608	32,316	32,025	29,838
		首都圏(件)	19,815	18,842	16,757	18,848	19,312	19,047	18,231
		関西圏(件)	9,306	8,027	7,315	8,432	8,508	8,573	7,663
		東海圏(件)	4,484	4,086	3,608	4,328	4,496	4,405	3,944

※集計サンプル数はウェイトバックによる補正後の件数

※外食単位は、圏域内でおこなわれた外食のみ

		2017年 7月度	2017年 8月度	2017年 9月度	2017年 10月度	2017年 11月度	2017年 12月度	2018年 1月度	
事前調査	実施期間	17/6/22(木)～6/30(金)	17/7/21(金)～8/1(火)	17/8/23(水)～9/1(金)	17/9/21(木)～10/2(月)	17/10/20(金)～10/30(月)	17/11/22(水)～12/1(金)	17/12/20(水)～12/28(木)	
	配信数(件)	387,376	347,949	429,941	356,602	410,022	398,715	378,635	
	回収数(件)	37,884	39,744	40,874	37,915	43,768	39,940	35,741	
	回収率	9.8%	11.4%	9.5%	10.6%	10.7%	10.0%	9.4%	
	本調査対象者数	16,284	17,567	19,008	17,191	19,580	17,457	16,983	
本調査	実施期間	17/8/1(火)～8/9(水)	17/9/1(金)～9/8(金)	17/10/2(月)～10/11(水)	17/11/1(水)～11/8(水)	17/12/1(金)～12/8(金)	18/1/5(金)～1/12(金)	18/2/1(木)～2/7(水)	
	配信数(件)	13,041	13,164	13,240	13,158	13,268	13,352	13,319	
	回収数(件)	9,738	9,965	10,567	10,148	10,020	10,039	10,366	
	回収率	74.7%	75.7%	79.8%	77.1%	75.5%	75.2%	77.8%	
	有効回答数(件)	9,652	9,893	10,472	10,069	9,942	9,980	10,287	
集計サンプル数	個人単位 居住圏域	3圏域計(件)	9,652	9,893	10,472	10,069	9,942	9,980	10,287
		首都圏(件)	5,495	5,632	5,962	5,733	5,660	5,682	5,857
		関西圏(件)	2,679	2,746	2,906	2,795	2,759	2,770	2,855
		東海圏(件)	1,478	1,515	1,604	1,542	1,522	1,528	1,575
	外食単位 消費圏域	3圏域計(件)	32,151	31,939	33,257	30,893	31,830	34,604	31,421
		首都圏(件)	19,456	18,526	20,344	18,479	19,035	20,759	18,424
		関西圏(件)	8,362	8,851	8,550	8,155	8,612	9,445	8,540
		東海圏(件)	4,332	4,562	4,363	4,259	4,183	4,399	4,457

※集計サンプル数はウェイトバックによる補正後の件数

※外食単位は、圏域内でおこなわれた外食のみ